

# 皮膚エリテマトーデス(CLE)の治験 にご参加頂ける方を募集しています

## <治験とは？>

治験とは、動物などを使った試験の結果、お薬の候補となったものについて患者さんにご協力いただき、人での効果（有効性）と安全性を調べる試験のことです。この治験の成績を国が審査して、病気の治療に必要で、かつ安全に使える、との承認を受けたものがお薬となります。



## <この治験の参加条件>

- ✓ 18歳以上の方
- ✓ 皮膚エリテマトーデス(CLE)と診断されている方  
(全身性エリテマトーデスの診断有無は問いません)
- ✓ 標準治療として抗マラリア薬の使用歴もしくは使用中の方

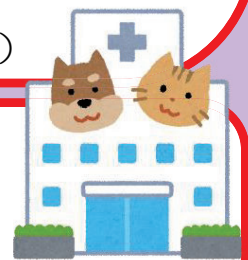
上記以外にも参加条件がありますので、詳細はお問い合わせください。

- ★ 治験期間はおよそ1年間です
- ★ 治験に参加いただいた方のプライバシーは厳守いたします

(定員に達しましたら終了となります)

## <この治験について>

- ✓ 第Ⅱ/Ⅲ相の臨床試験です。
- ✓ 海外を含めて474例の患者様に参加いただく予定です。
- ✓ 原則、4週間に1回の頻度で治験薬を投与します。



バイオジェン・ジャパン株式会社  
バイオジェン・パートナーコールくすり相談室  
お問い合わせ先  
電話番号：0120-560-086  
(午前 9:00 - 午後 5:00 \*月曜日-金曜日。祝祭日・社休日を除く)



# 治験実施医療機関

- 国立大学法人東北大学 東北大学病院（宮城県/仙台市）  
連絡先：参加ご希望の場合は、現在の主治医へご相談ください
- 順天堂大学医学部附属浦安病院（千葉県/浦安市）  
参加をご希望の場合は、現在の主治医へご相談ください。
- 聖マリアンナ医科大学病院（神奈川県/川崎市）  
連絡先：044-977-8111（治験管理室 担当CRC）
- 公立大学法人横浜市立大学附属市民総合医療センター  
（神奈川県/横浜市）  
連絡先：045-261-5656（代表電話）  
リウマチ膠原病センター担当医 大野・岸本
- 新潟大学医歯学総合病院（新潟県/新潟市）  
連絡先：025-223-6161(代表)/濱 菜摘(皮膚科)
- 福井大学医学部附属病院（福井県/吉田郡）  
連絡先：0776-61-8529/医学研究支援センター
- 独立行政法人地域医療機能推進機構 中京病院  
（愛知県/名古屋市）  
連絡先：052-691-7151（臨床研究支援センター）  
受付時間：月曜日～金曜日 8：30～17：00

# 治験実施医療機関

- 藤田医科大学病院（愛知県/豊明市）
- 滋賀医科大学医学部附属病院（滋賀県/大津市）  
連絡先：077-548-2477（臨床研究開発センター）
- 高槻赤十字病院（大阪府/高槻市）  
連絡先：072-696-0571（病院代表）
- 国立大学法人大阪大学医学部附属病院（大阪府/吹田市）  
連絡先：皮膚科