

皮膚エリテマトーデス(CLE)の治験 にご参加頂ける方を募集しています

<治験とは？>

治験とは、動物などを使った試験の結果、お薬の候補となったものについて患者さんにご協力いただき、人での効果（有効性）と安全性を調べる試験のことです。この治験の成績を国が審査して、病気の治療に必要で、かつ安全に使える、との承認を受けたものがお薬となります。

<この治験の参加条件>

- ✓ 18歳以上の方
- ✓ 皮膚エリテマトーデス(CLE)と診断されている方
(全身性エリテマトーデスの診断有無は問いません)
- ✓ 標準治療として抗マラリア薬の使用歴もしくは使用中の方



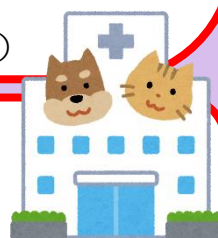
上記以外にも参加条件がありますので、詳細はお問い合わせください。

- ★ 治験期間はおよそ1年間です
- ★ 治験に参加いただいた方のプライバシーは厳守いたします

(定員に達しましたら終了となります)

<この治験について>

- ✓ 第Ⅱ/Ⅲ相の臨床試験です。
- ✓ 海外を含めて474例の患者様に参加いただく予定です。
- ✓ 原則、4週間に1回の頻度で治験薬を投与します。



バイオジェン・ジャパン株式会社
バイオジェン・パートナーコールくすり相談室

お問い合わせ先

電話番号：0120-560-086

(午前 9:00 - 午後 5:00 *月曜日-金曜日。祝祭日・社休日を除く)



治験実施医療機関

- 北海道大学病院（北海道 / 札幌市）
連絡先：011-706-7600（臨床研究開発センター）
- 青森県立中央病院（青森県 / 青森市）
連絡先：治験管理室
017-726-8394（平日9時～17時）
- 国立大学法人東北大学 東北大学病院（宮城県 / 仙台市）
連絡先：参加ご希望の場合は、現在の主治医へご相談ください
- 順天堂大学医学部附属浦安病院（千葉県 / 浦安市）
参加をご希望の場合は、現在の主治医へご相談ください。
- 昭和大学病院附属東病院（東京都 / 品川区）
連絡先：03-3784-8102
臨床研究支援センター 平日9:00～17:00
- 聖マリアンナ医科大学病院（神奈川県 / 川崎市）
連絡先：044-977-8111（治験管理室 担当CRC）
- 横浜市立大学附属病院（神奈川県 / 横浜市）
- 独立行政法人国立病院機構 横浜医療センター
（神奈川県 / 横浜市）
連絡先：045-851-2621

治験実施医療機関

- 公立大学法人横浜市立大学附属市民総合医療センター
（神奈川県/横浜市）
連絡先：045-261-5656（代表電話）
リウマチ膠原病センター担当医 大野・岸本
- 新潟大学医歯学総合病院（新潟県/新潟市）
連絡先：025-223-6161(代表)/濱 菜摘(皮膚科)
- 金沢大学附属病院（石川県/金沢市）
連絡先：076-265-2343（皮膚科医局）
- 福井大学医学部附属病院（福井県/吉田郡）
連絡先：0776-61-8529/医学研究支援センター
- 独立行政法人国立病院機構
名古屋医療センター（愛知県/名古屋市）
連絡先：052-951-1111（内線：2798）
（臨床研究・治験被験者相談支援窓口）
- 独立行政法人地域医療機能推進機構 中京病院
（愛知県/名古屋市）
連絡先：052-691-7151（臨床研究支援センター）
受付時間：月曜日～金曜日 8：30～17：00
- 藤田医科大学病院（愛知県/豊明市）

治験実施医療機関

- 滋賀医科大学医学部附属病院（滋賀県/大津市）
連絡先：077-548-2477（臨床研究開発センター）
- 高槻赤十字病院（大阪府/高槻市）
連絡先：072-696-0571（病院代表）
- 国立大学法人大阪大学医学部附属病院（大阪府/吹田市）
連絡先：皮膚科
- 大阪けいさつ病院（大阪府/大阪市）
連絡先：06-6771-6051/臨床研究・治験センター
- 独立行政法人国立病院機構
大阪南医療センター（大阪府/河内長野市）
連絡先：治験管理室 ☎0721-53-5761
- 北播磨総合医療センター
リウマチ・膠原病内科（兵庫県/小野市）
- 島根大学医学部附属病院（島根県/出雲市）
連絡先：0853-20-2492
- 長崎大学病院（長崎県/長崎市）
連絡先：095-819-7464（リウマチ・膠原病内科外来）

治験実施医療機関

- 熊本大学病院（熊本県/熊本市）
連絡先：皮膚科（参加ご希望の際は、現在の主治医にご相談ください）