

JCR情報化委員会からのお知らせ

日本リウマチ学会のホームページ, SNSでは, 有益な情報を随時発信しています。

Twitter, Facebookの登録をよろしくお願ひします！

Homepage www.ryumachi-jp.com



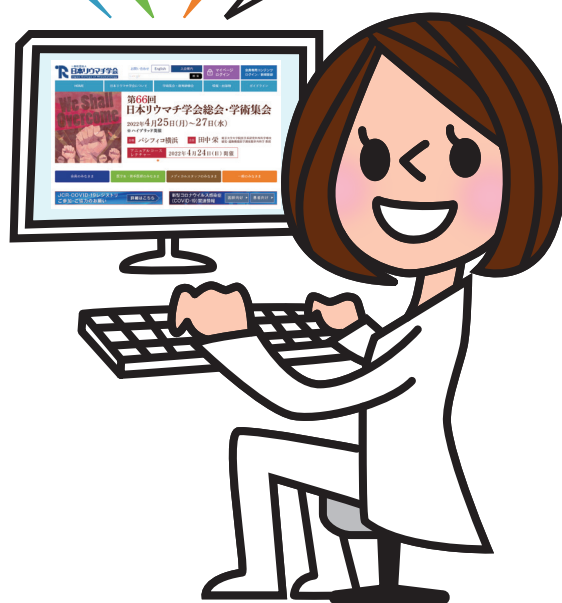
メディカルスタッフ向け情報

患者さん向け情報

医学生・若手医師向け情報

COVID-19 情報

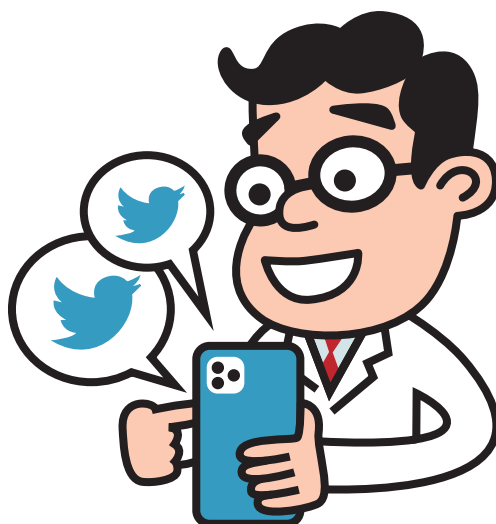
ホームページでは, 診療に役立つ情報,
キャリアプランに関する情報,
メディカルスタッフや
患者さんに向けた情報など,
幅広い内容が順次更新されています。
是非ご覧ください。



Twitter @ryumachigakkai



Facebook



Facebook,
Twitterでは,
学術集会や研究会,
様々なイベント,
委員会や研究助成に
関するお知らせが
発信されています。

”Modern Rheumatology” 誌のEditors’ Choiceや,
ACR, EULAR, APLARなど海外の情報,
ホームページの更新情報も発信されています。
是非フォローをお願いします。